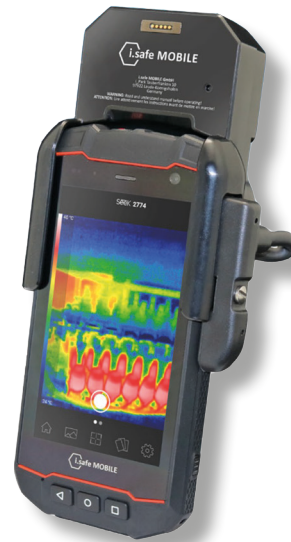


KAMERA TERMOWIZYJNA IS-TC1A.1

DO STREFY EX 1/2I

Kamera termowizyjna IS-TC1A.1 w połączeniu z przemysłowym smartfonem IS530.1 wykrywa temperatury w strefach zagrożonych wybuchem w zakresie od -40 °C do 330 °C w ciągu kilku sekund za pomocą aplikacji Seek Thermal (do pobrania bezpłatnie w Google Play). Zdjęcia termiczne i wideo są przetwarzane i dokumentowane przez interfejs ISM smartfonu IS530.1.



Zalety

- Rejestracja, analiza oraz dokumentowanie obrazów termowizyjnych.
- Szeroki zakres działania.
- Do strefy 1/2I.

Specyfikacja techniczna			
Rozdzielczość czujnika	200 (h) x 150 (v) / 30000 pikseli / FixFocus / cyfrowy zoom		
Czułość czujnika	65 mK (typical)		
Częstotliwość odświeżania	<9 Hz to 32 Hz		
Zakres działania	Temperatura od -40 °C do 330 °C		
Dokładność pomiaru	± 7 °C i 7 % (od 5 °C do 140 °C) / ± 1 °C i 1 0% (od 140 °C do 330 °C)		
Zasięg detekcji	Do 300 m		
Zasięg rozpoznawania	Do 75 m		
Zasięg identyfikacji	Do 25 m		
Zasięg widzenia	35° (HFOV) / 26° (VFOV)		
Komunikacja	Za pośrednictwem ISM smartfona IS530.1		
Zasilanie	Za pośrednictwem połączonego urządzenia		
Wymiary	Rozmiar: 112 x 82 x 50 mm / waga: 190 g		
Typ ochrony	IP67 I MIL-STD 81 0H / zakres pracy w temperaturze od -10 °C do + 60 °C		
Cecha przeciwybuchowa	<table border="0"> <tr> <td>ATEX: II 2G Ex ib IIC T4 Gb II 2D Ex ib IIIC T135°C Db</td> <td>IECEX: Ex ib IIC T4 Gb Ex ib IIIC T135°C Db</td> </tr> </table>	ATEX: II 2G Ex ib IIC T4 Gb II 2D Ex ib IIIC T135°C Db	IECEX: Ex ib IIC T4 Gb Ex ib IIIC T135°C Db
ATEX: II 2G Ex ib IIC T4 Gb II 2D Ex ib IIIC T135°C Db	IECEX: Ex ib IIC T4 Gb Ex ib IIIC T135°C Db		